

**Byggðaráðstefna Íslands 2014**  
*Sókn sjávarbyggða. Kemur framtíðin? Koma konurnar?*  
Patreksfirði, 19.-20. september 2014

# Ferðapjónusta, ylrækt og viðhald landsbyggðana



**RANNSÓKNAMIÐSTÖÐ  
FERÐAMÁLA**

**Dr. Edward H. Huijbens**

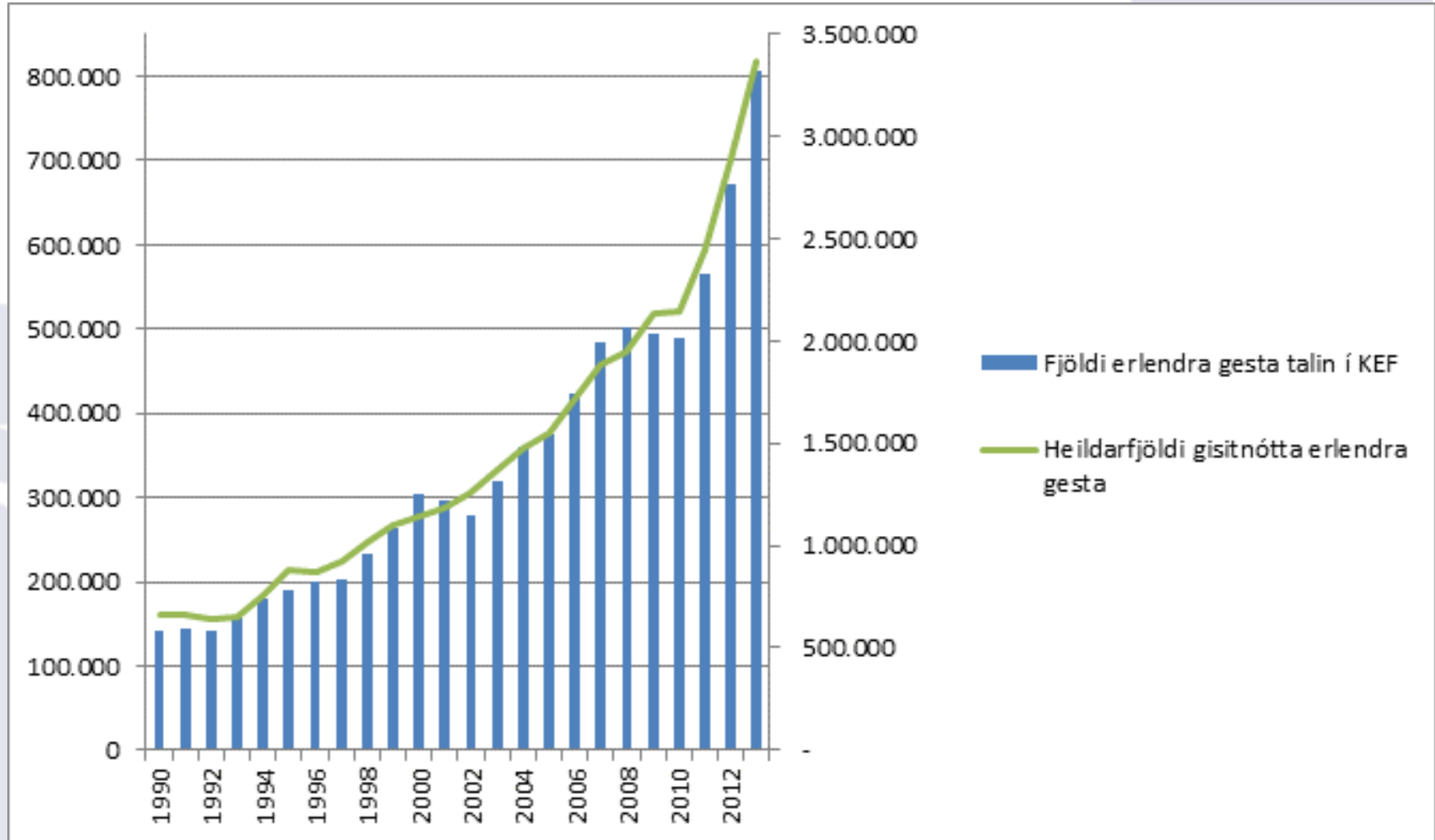
Forstöðumaður Rannsóknamiðstöðvar  
ferðamála og prófessor við Háskólann á  
Akureyri

[edward@unak.is](mailto:edward@unak.is)

# Gestir til landsins



RANNSÓKNAMIÐSTÖÐ  
FERÐAMÁLA

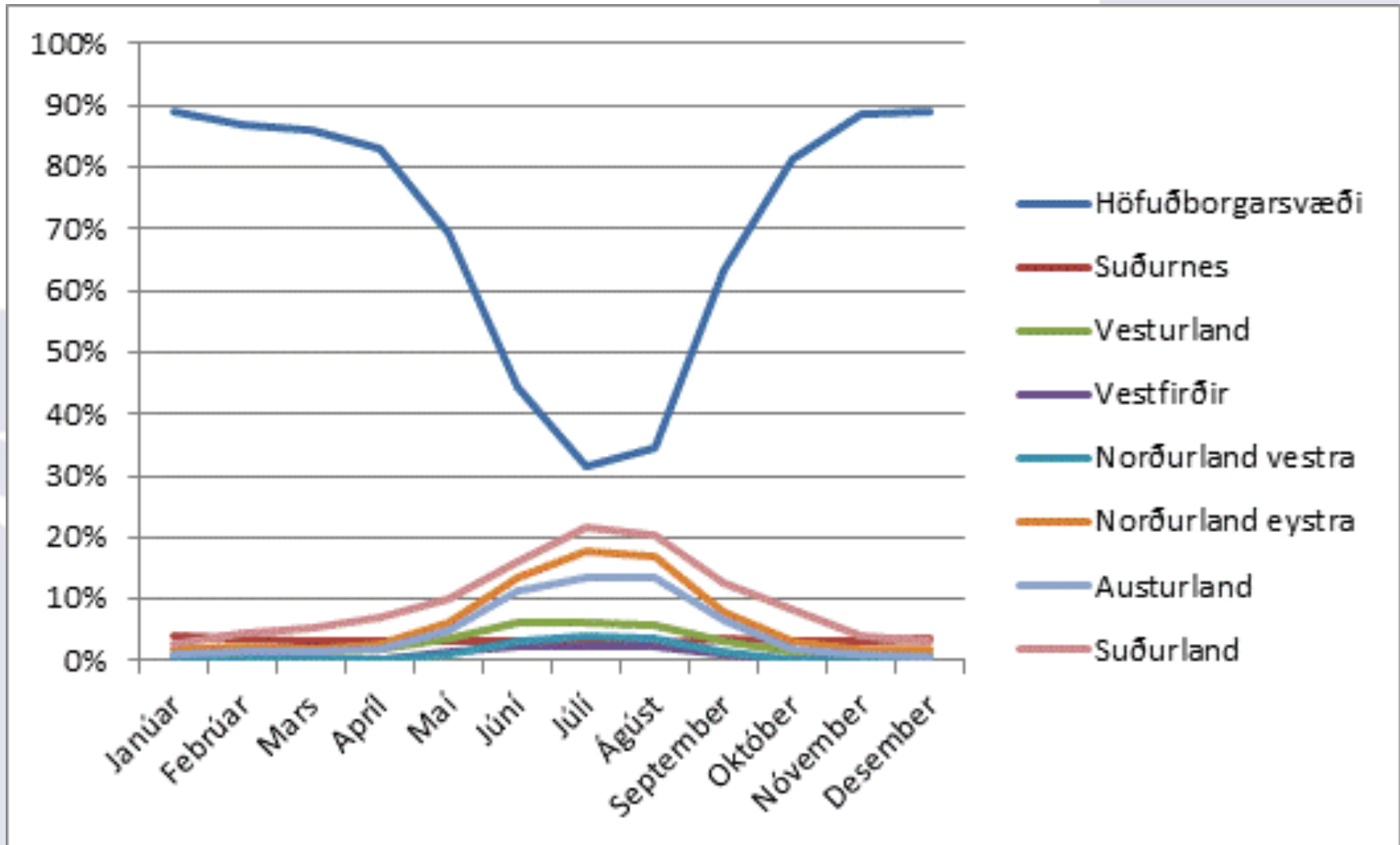


# Gistinætur 1998-2013

Meðaltal dreifingar eftir svæðum



RANNSÓKNAMIÐSTÖÐ  
FERÐAMÁLA

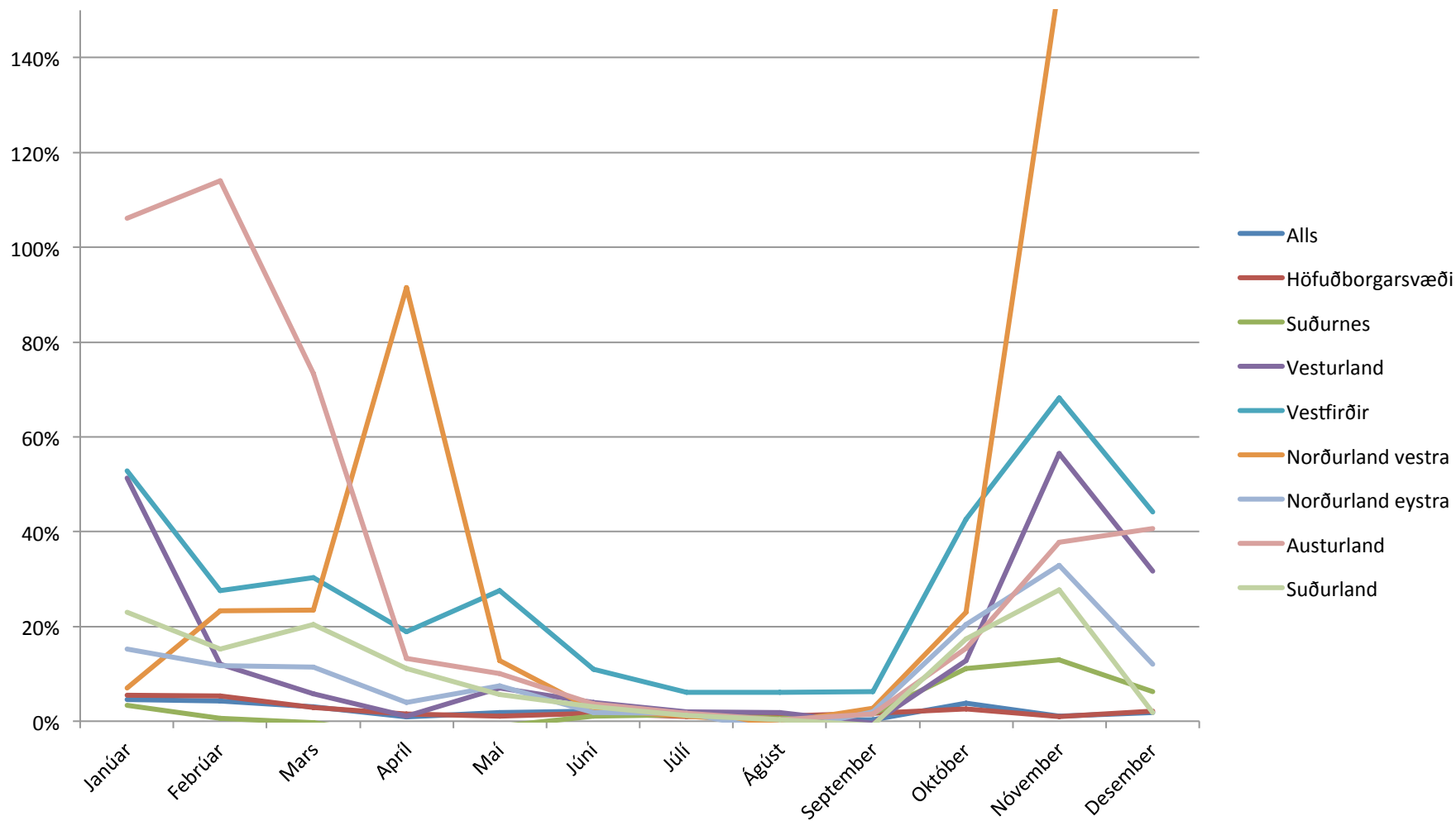


# Hvar vex mest og hvenær?

Meðaltal milli mánuða 1998-2013



RANNSÓKNAMIÐSTÖÐ  
FERÐAMÁLA



# Leiðarkerfi Icelandair



RANNSÓKNAMIÐSTÖÐ  
FERÐAMÁLA

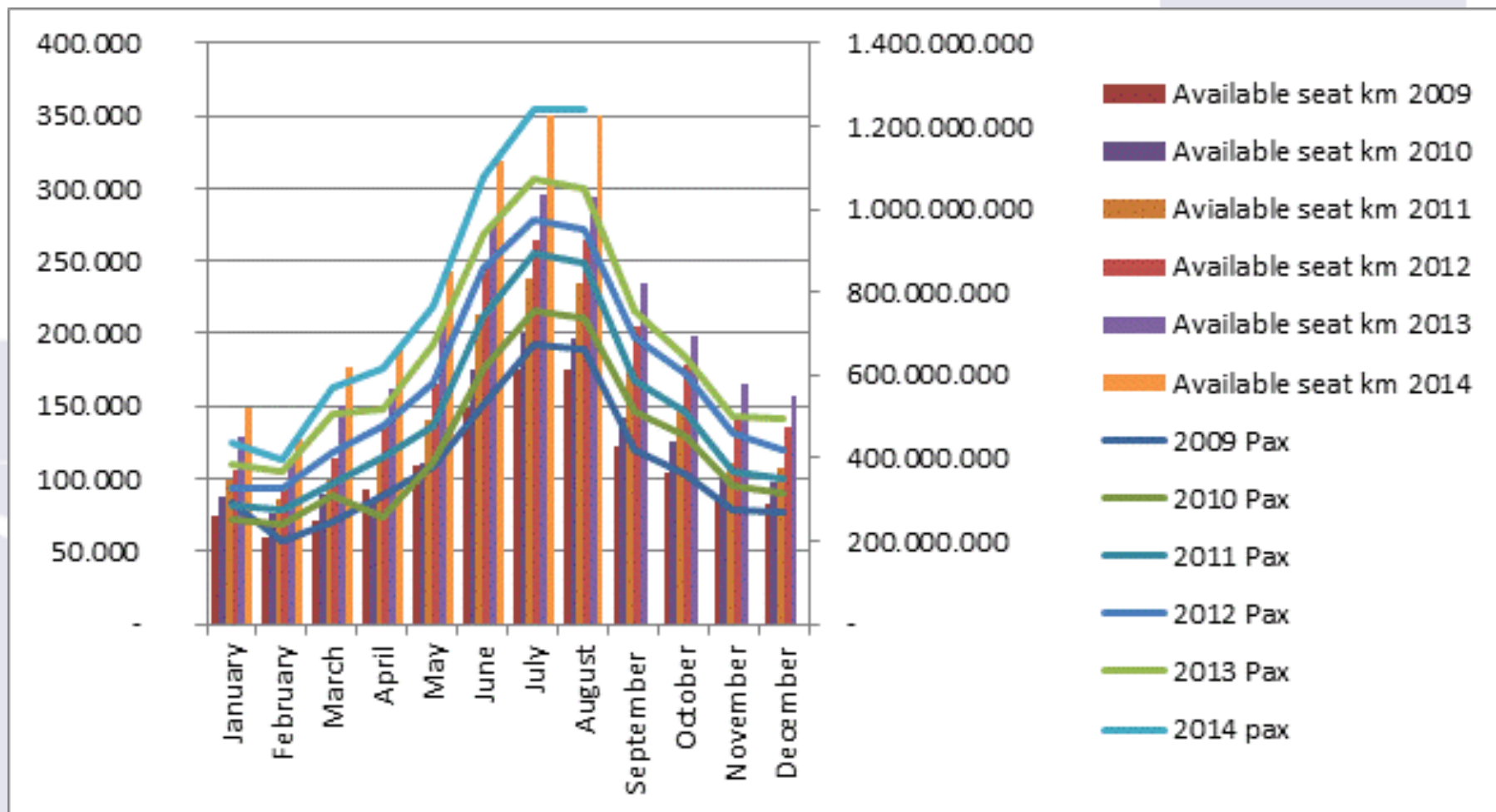


# Þróun rekstrar Icelandair Group

## Millilandflug



RANNSÓKNAMIÐSTÖÐ  
FERÐAMÁLA

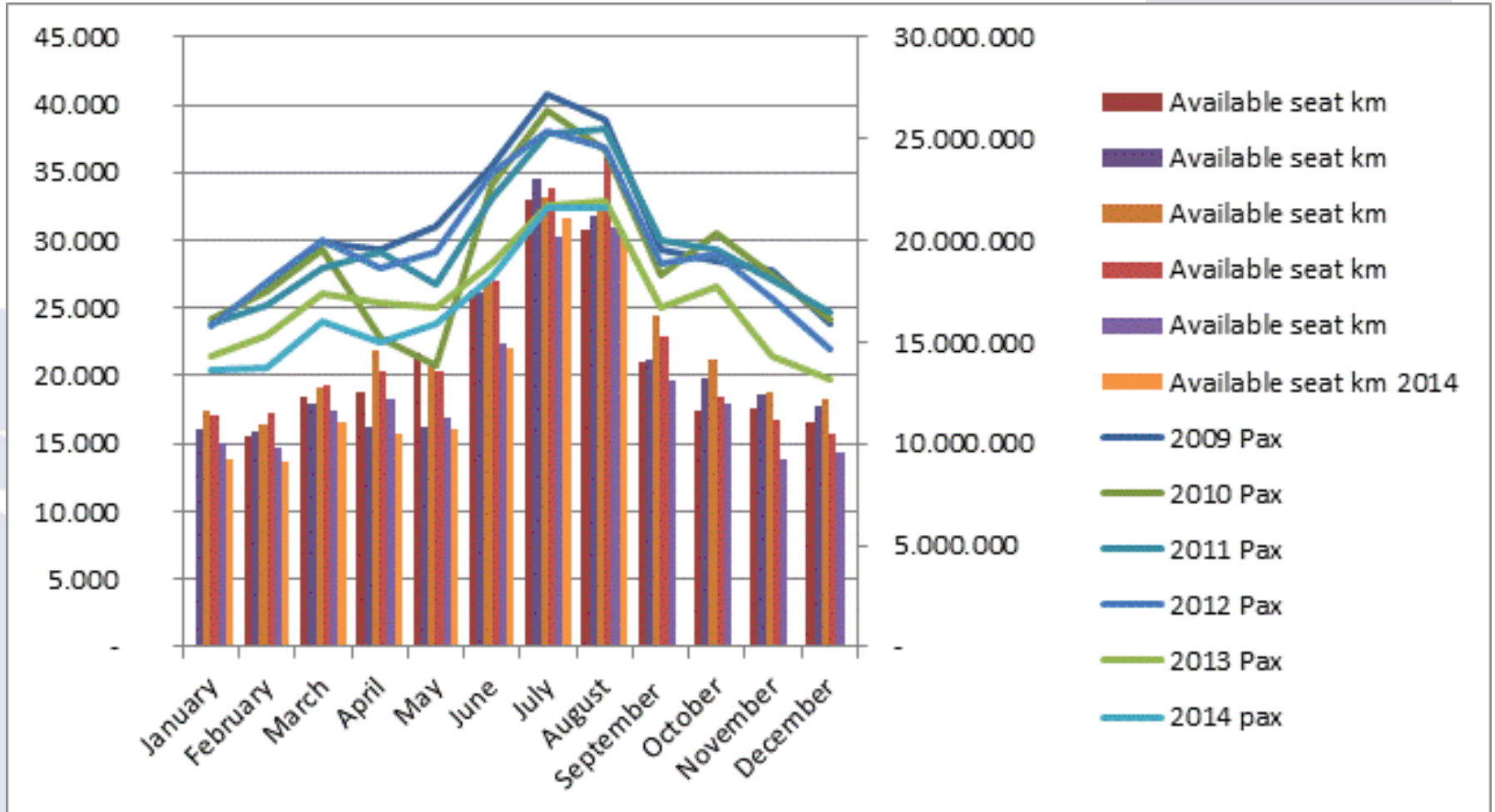


# Þróun rekstrar Icelandair Group

## Innanlandsflug



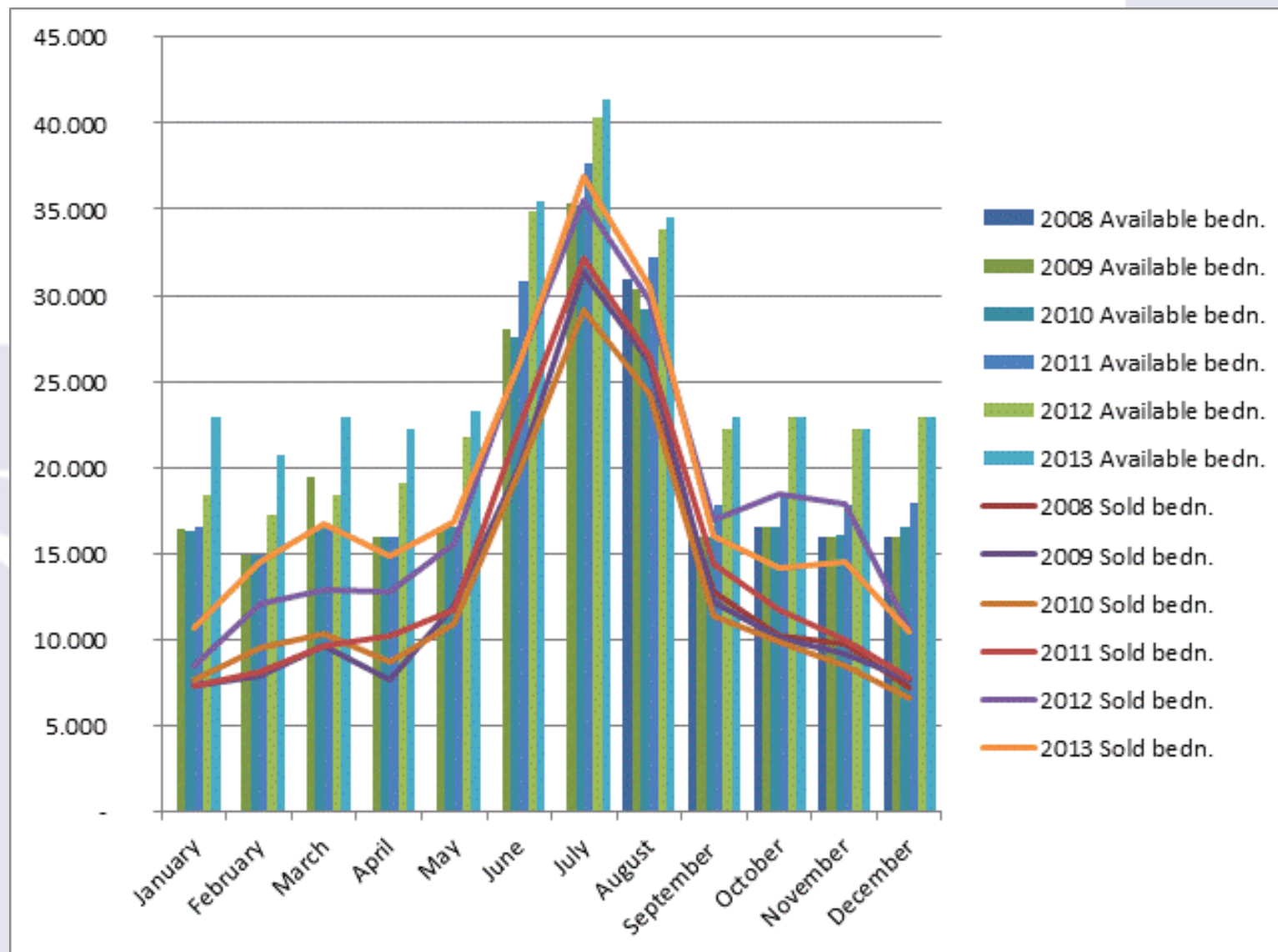
RANNSÓKNAMIÐSTÖÐ  
FERÐAMÁLA



# Þróun rekstrar Icelandair Group Hótel



RANNSÓKNAMIÐSTÖÐ  
FERÐAMÁLA





# Ísland á norðurslóðum



RANNSÓKNAMIÐSTÖÐ  
FERÐAMÁLA



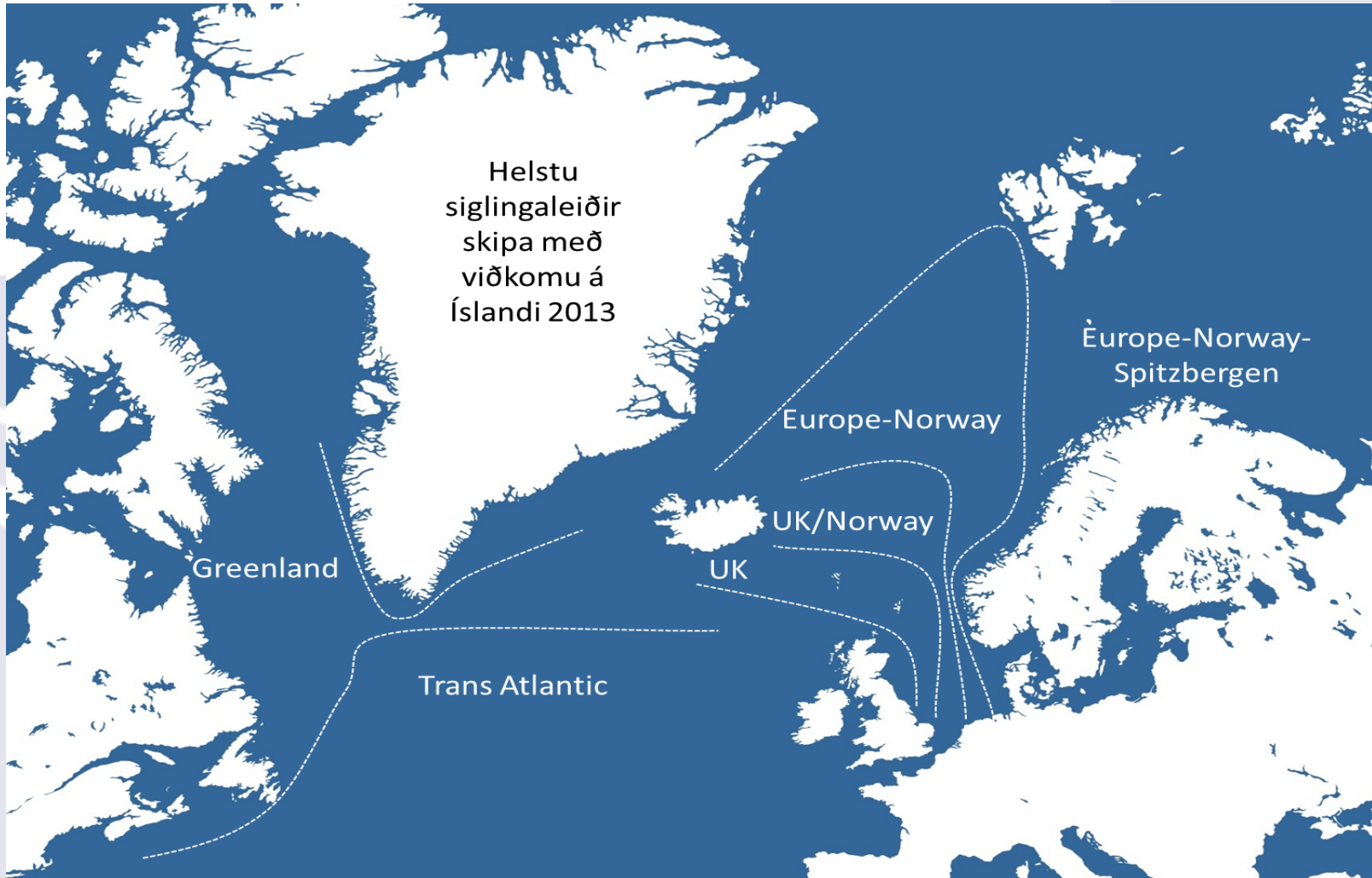
Northern lights and midnight sun, fjords, icebergs, whales, puffins, volcanoes and infinite unpopulated wilderness. The NORA countries are full of tourist attractions. The region's unique nature makes tourism an important and natural part of the region's economic growth potential. The tourism industry, especially in Iceland, is growing vigorously.

NORA annual report 2013, bls. 13

# Helstu leiðir skipa sem sóttu Ísland heim 2013



RANNSÓKNAMIÐSTÖÐ  
FERÐAMÁLA





# Á jaðrinum ...



RANNSÓKNAMIÐSTÖÐ  
FERÐAMÁLA

## Áskoranir

---

Lítið pólitískt vald við ákvarðanatöku

Fjarlægð frá mörkuðum

Veik viðskiptatengsl innan svæðis, sem gerir það háð innflutning

Fólksfækkun og fólk sem eftir er verður sífellt eldra

Lítill nýsköpun samanborið við kjarna

Opinber stjórnun og afskipti

Takmarkað upplýsingaflæði innan og til svæðis

Mikið af ósnortinni náttúru vegna takmarkaðrar iðnvæðingar

Takmörkuð innviði

Takmarkaður mannauður

---

# Á jaðri ferðapjónustu ...



RANNSÓKNAMIÐSTÖÐ  
FERÐAMÁLA

## Áskoranir

---

Árstíðarsveifla

Fjarlægðir og aðgengi - samgöngur

Troðningur vegna takmarkaðra innviða

Kröfur um kyrrð, frið og viðernisupplifun

Takmörkuð stjórn heimafólks yfir hvernig grein þróast

Möguleikar til kynningar og markaðsfærslu takmarkaðir

---



# Áskoranir



RANNSÓKNAMIÐSTÖÐ  
FERÐAMÁLA

- Ekki eru öll svæði jafn eftirsótt og ekki er nóg að byggja bara gistingu, ferðavaran þarf að vera fyrir hendi.
- Fjárfesting getur verið meiri en hægt er að ráða við, því þarf oft opinberan stuðning
- Samfélagið gæti átt erfitt með að aðlagast þjónustuhlutverki
- Gæði vöru og þjónustu þurfa að vera í takt við væntingar gesta
- Skortur er á hæfi og getu til markaðsfærslu



# Væntingar til ferðapjónustu

- Hagvöxtur, fjölþætting og stöðugleiki gegnum sköpun nýrra starfa og viðhald annarra í ferðapjónustu og tengdum greinum, verslun og handverki; tækifæri til tekjuöflunar gegnum blöndu margra starfa; sköpun nýrra markaða fyrir landbúnaðarafurðir; styrking efnahagslegrar undirstöðu svæðisins.
- Félags-menningarleg þróun, t.d. með endurnýjun og fjölgun fólks; viðhald og endurbætur opinberrar þjónustu; endurlífgun handverkshefða, siða, venja og efling sjálfsmyndar; aukin tækifæri til samskipta.
- Verndun umhverfis og byggingararfleiðar, sem og innviða.

# Varnaðarorð



RANNSÓKNAMIÐSTÖÐ  
FERÐAMÁLA

- Miklar væntingar hafa og geta leitt til offjárfestingar. Það er ekki samansæm merki milli gestafjölda og vaxtar ferðaþjónustu um allt.
- Tekjur af ferðaþjónustu eru takmarkaðar og líkur til þess að fjárhagsstuðningur þurfi
- Búa þarf til hryggjarstykki þjónustuframboðs og getu til markaðssetningar, opinber stuðningur leikur hér hlutverk.
- Gefa þarf fólki færi á að komast á eigin forsendum í tæri við vöruna
- Eðli málsins samkvæmt verður ferðaþjónusta á norðurslóðum aldrei undirstaða efnahags þeirra.



# Ný líking – nýr veruleiki?



RANNSÓKNAMIÐSTÖÐ  
FERÐAMÁLA

- Komur ferðamanna á norðurslóðir lúta ekki sömu lögmálum og fiskgengd eða komur farfugla.
- Ferðapjónusta framtíðarinnar þarf að vera “próaktíf” – búa í hagin fyrir framtíðina og jafnvel skapa hana sjálf.
- Ferðapjónustan er kannski nokkurs konar **ylrækt**, þar sem reynt er að halda aðstæðum stöðugum og hugsa hlutina til langs tíma – rækta sambönd við ferðamenn og koma upp nýjum „græðlingum“ sem bæta nýtingu þess sem fyrir er.